

LES BERGES DE LA RISLE

Le quartier Saint-Martin

place Boislandry
rue de l'Abreuvoir Saint-Martin
rue du Moulin
quai Catel

La promenade le long du bras Saint-Martin permet de découvrir un patrimoine remarquable en grande partie du XVIII^e siècle. Quai Catel et rue de l'Abreuvoir Saint-Martin, un front bâti continu longe les berges. Les ponts offrent des vues remarquables sur l'enfilade des ponts et des passerelles de la Risle. Différents espaces publics- réseau de rues vers l'église Saint-Martin et le château, places de l'Europe et Boislandry - structurent le site.



Le canal Saint-Martin, rue de l'Abreuvoir Saint-Martin et Quai Catel

Secteur 3



Les passerelles de la place Boislandry.



Patrimoine remarquable de la place Boislandry.



Les bâtiments de la place Boislandry n'ont pas subi de grandes transformations depuis le début du XX^e siècle à l'exception des devantures commerciales.



Patrimoine bâti de L'Aigle

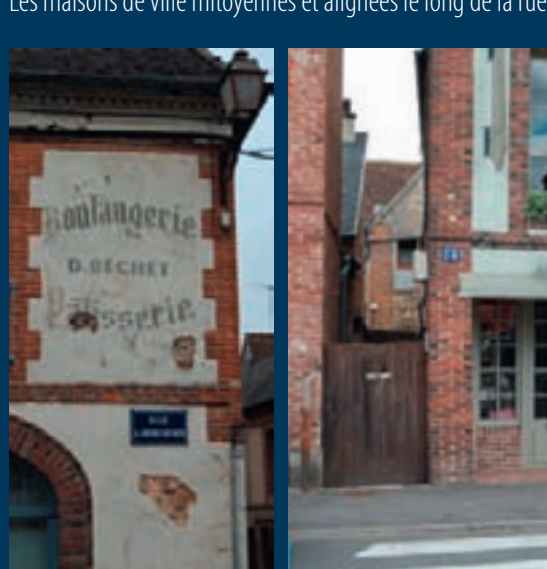
Le sol de la région est essentiellement composé d'argile et de silex. De ces ressources locales exploitées par l'homme, une architecture de caractère se démarque à L'Aigle.



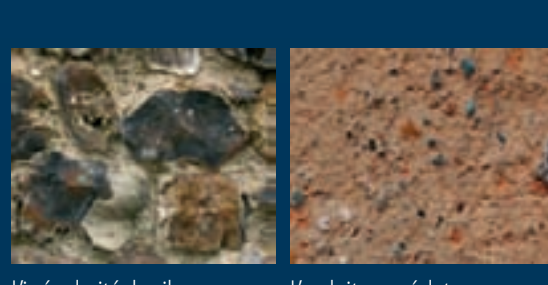
Les maisons de ville mitoyennes et alignées le long de la rue.



Les hôtels particuliers implantés, en retrait de la rue, entre cour et jardin (XVIII^e siècle).



Assemblages de briques aux endroits sensibles assurant la stabilité et la résistance des murs.



L'irrégularité du silex et de ses assises ne permettaient pas une étanchéité et une protection thermique optimales. Il était alors indispensable d'enduire la façade dans sa totalité en laissant les éléments en briques apparents.



L'enduit avec éclats de laitier bleu et vert (déchets de métal en fusion des anciennes forges).

Préserver le patrimoine, Quelques conseils :

- Préserver l'enduit ou les joints d'origine, utiliser la chaux aérienne (CL) pour les reprises d'enduit ou de joint sur les murs anciens.
- Éviter de peindre ou d'enduire les éléments structurels en briques - chaînes d'angle, piédroits, appuis et linteaux de baies, corniches, bandeaux horizontaux - et préférer des produits spécifiques à la protection de la brique même endommagée.
- Éviter de creuser les joints.
- Limiter le nettoyage à haute pression. L'eau sous pression s'infiltre en profondeur dans le mur, augmentant considérablement son taux d'humidité. Ce type de nettoyage désagrège les matériaux poreux (brique, calcaire) et les enduits anciens.